

# Certificate of Analysis

菌种名称: 肺炎克雷伯氏菌

*Klebsiella pneumoniae*

编号: 186113

产品形式: 200 $\mu$ L 冻干粉

储藏条件: 2~8 $^{\circ}$ C



有效期: 冻干管 6 年

安全等级: 二级, 生物安全柜操作

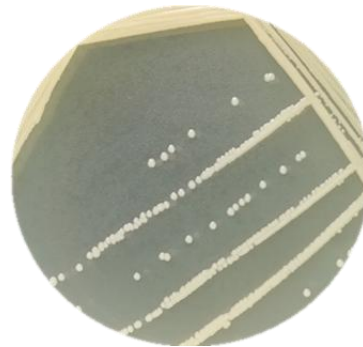


**收货须知:** 收货当天发现异常, 请在 24 小时内及时联系客服, 逾期视为收货良好; 干粉一次用完不得留存, 活化 1~2 代后恢复活力, 即可正常科研使用。请严格按照本说明进行活化, 否则造成菌种异常、失活等情形, 不予提供补发服务。

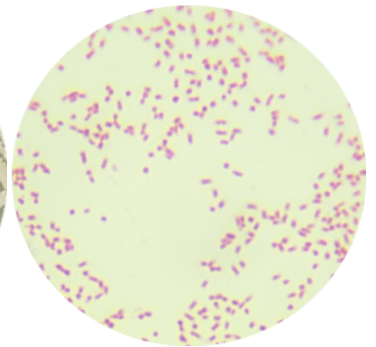
**活化/传代:** 37 $^{\circ}$ C, 好氧, 营养琼脂/肉汁培养基 (NA/NB)。营养琼脂培养基: 牛肉膏 3.0g, 蛋白胨 10.0g, NaCl 5.0g, 琼脂 20.0g (液体培养基不含), 蒸馏水 1.0L, pH7.0。121 $^{\circ}$ C, 15min。

**活化步骤:**

①准备 1 瓶 NB 液体培养基 (100ml 三角瓶分装 50ml 培养基) 或 2 个 NA 平板; ②在安全柜中打开安剖管, 用酒精灯灼烧顶部, 后迅速滴上无菌水使之破裂, 随后用镊子将其敲碎; ③吸取 0.5mL 液体培养基打入冻干管, 充分溶解后将菌悬液全部打回到液体培养基中混匀, 于 37 $^{\circ}$ C 摇床中培养 (140r/min); 或直接吸取菌悬液 (200  $\mu$ l/个) 打到 NA 平板上, 均匀涂布, 平板置于 37 $^{\circ}$ C 恒温箱中培养, 18-24h。



菌落图



镜检图

**复苏质量记录:** 根据活化要求, 对以上菌株进行复苏, 记录结果如下:

项目	测试结果			
复活性:	可复活, 20h, NB 菌液浑浊, NA 平板菌落明显			
菌落形态:	大小: 适中	颜色: 橙白色	形状: 圆形	边缘: 边缘整齐
	干湿: 湿润	光滑: 光滑明亮	透明度: 半透明	隆起度: 中间凸起
结论:	复活性好, 且菌落形态无异常, 与上图完全一致, 合格			

质检员/日期: 孙禛禛 2018. 7. 24

审核员签字:

